



CERTYFIKAT

Numer Certyfikatu: 2100273/02/P2BN/1

Program certyfikacji: P2BN
System certyfikacji: 3 wg PKN-ISO/IEC Guide 67:2007

Posiadacz certyfikatu:

NOWA SZKOŁA Sp. z o.o.
ul. POW 25
90-248 Łódź

Producent wyrobu:

NOWA SZKOŁA Sp. z o.o.
ul. Srebrzyńska 7
95-050 Konstancinów Łódzki

Wyrób

Seria meblowa ZOOLAND

Nr katalogowy

Cechy wyrobu

Seria drewnianych mebli szkolno-przedszkolnych.

Wykaz wszystkich mebli objętych certyfikatem zawarty jest w załączniku nr 1 do certyfikatu, stanowiącym jego integralną część.

Niniejszym poświadczam się, że wyżej wymienione wyroby spełniają wymagania zawarte w:

PN-EN 14749:2007;
PN-F06010-5:1990

Prawo do posługiwania się certyfikatem w okresie od 18.12.2014 do 17.12.2017 dotyczy wyłącznie egzemplarzy wyrobu posiadających właściwości (parametry) jak przedstawiony do badań reprezentant i odpowiadających wymaganiom określonym powyżej.
Certyfikat pozostaje w mocy pod warunkiem przestrzegania przez posiadacza umowy 21/0234/C02/P2BN/14 z dnia 16.10.2014 oraz regulaminu.

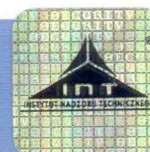
Wrocław, dnia 18.12.2014



DYREKTOR DS. CERTYFIKACJI

Artur Zalewski
Artur Zalewski

Data ważności: 17.12.2017





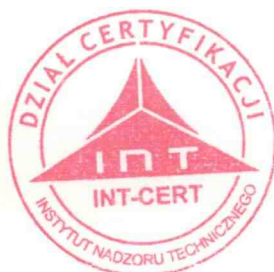
Załącznik 1

Do Certyfikatu numer: 2100273/02/P2BN/1

Wykaz modułów objętych certyfikatem:

Lp.	Moduł	Kod
1.	Moduł 1	NS1806, NS1807, NS1808
2.	Moduł 1A	NS1809, NS1810, NS1811
3.	Moduł 2	NS1812, NS1813, NS1814
4.	Moduł 3	NS1815, NS1816, NS1817
5.	Moduł 1	NS1795
6.	Moduł 2	NS1793
7.	Moduł 3	NS1794
8.	Drzwi	NS1799, NS1800, NS1801, NS1802, NS1803, NS1804, NS1805
9.	Duża skrzynia	NS1795, NS1796, NS1797
10.	Uszka	NS1818

Wrocław, dnia 18.12.2014



DYREKTOR DS. CERTYFIKACJI

Artur Zalewski
Artur Zalewski

Data ważności: 17.12.2017

