



CERTYFIKAT

Numer Certyfikatu: 210240/02/P2BN/1

Program certyfikacji: P2BN

System certyfikacji: 5 wg PKN-ISO/IEC Guide 67:2007

Posiadacz certyfikatu:

NOWA SZKOŁA Sp. z o.o.
ul. POW 25
90-248 Łódź

Producent wyrobu:

NOWA SZKOŁA Sp. z o.o.
ul. Srebrzyńska 7
95-050 Konstancinów Łódzki

Wyrób

Nr katalogowy

Cechy wyrobu

Szatnia Dżungla Krokodyl
Szatnia Dżungla Boa

NS0060
NS0061

Szatnia wykonana z płyty MDF, konstrukcja stalowa. Element dekoracyjny w kształcie krokodyla bądź węża.

Szatnia Żyrafa 3
Szatnia Żyrafa 6

NS1699
NS1700

Szatnia wykonana z płyty wiórowej laminowanej. Dostępna w wersji trzy i sześćo-segmentowej. Elementy dekoracyjne w kształcie żyrafy.

Szatnia Gruszka

NS0470

Szatnia wykonana z płyty wiórowej laminowanej. Elementy dekoracyjne w kształcie gruszki.

Szatnia Błękitna

NS0471

Szatnia wykonana z płyty wiórowej laminowanej.

Niniejszym poświadczam się, że wyżej wymienione wyroby spełniają wymagania zawarte w:

PN-F-06009:2001;
PN-F-06010-05:1990

Warunki wydania certyfikatu zgodności oraz jego ważności zawarte są w regulaminie certyfikacji jednostki INT-CERT. Niniejszy certyfikat dotyczy wyłącznie egzemplarzy wyrobu posiadających identyczne właściwości konstrukcyjne oraz materiałowe jak wzór reprezentatywny, przedstawiony do badań.

Wrocław, dnia 30-06-2014

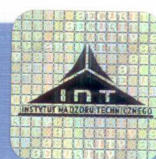


DYREKTOR DS. CERTYFIKACJI

Artur Zalęwski
Artur Zalęwski

Data wydania: 30.06.2014

Data ważności: 29.06.2017





CERTYFIKAT

Numer Certyfikatu: 210240/02/P2BN/2

Program certyfikacji: P2BN
System certyfikacji: 5 wg PKN-ISO/IEC Guide 67:2007

Posiadacz certyfikatu:

NOWA SZKOŁA Sp. z o.o.
ul. POW 25
90-248 Łódź

Producent wyrobu:

NOWA SZKOŁA Sp. z o.o.
ul. Srebrzyńska 7
95-050 Konstancinów Łódzki

Wyrób

Nr katalogowy

Cechy wyrobu

Ławeczka Błękitna	NS0467	Ławeczka wykonana z płyty wiórowej laminowanej.
Ławeczka do szatni	NS0584A	Ławeczka wykonana z płyty wiórowej laminowanej z wnątką na buty.
Półka do szatni	NS0583A	Półka wykonana z płyty wiórowej laminowanej. Element dekoracyjny wykonany z płyty MDF.
Półka i ławeczka do szatni	NS1584	Zestaw składający się z elementów NS0584A i NS0583A.

Niniejszym poświadczam się, że wyżej wymienione wyroby spełniają wymagania zawarte w:

PN-F-06009:2001;
PN-F-06010-05:1990

Warunki wydania certyfikatu zgodności oraz jego ważności zawarte są w regulaminie certyfikacji jednostki INT-CERT. Niniejszy certyfikat dotyczy wyłącznie egzemplarzy wyrobu posiadających identyczne właściwości konstrukcyjne oraz materiałowe jak wzór reprezentatywny, przedstawiony do badań.

Wrocław, dnia 30-06-2014



DYREKTOR DS. CERTYFIKACJI

Artur Załowski
Artur Załowski

Data wydania: 30.06.2014
Data ważności: 29.06.2017

