



CERTYFIKAT

Numer Certyfikatu: 2100274/02/P2BN/1

Program certyfikacji: P2BN
System certyfikacji: 3 wg PKN-ISO/IEC Guide 67:2007

Posiadacz certyfikatu:

NOWA SZKOŁA Sp. z o.o.
ul. POW 25
90-248 Łódź

Producent wyrobu:

NOWA SZKOŁA Sp. z o.o.
ul. Srebrzyńska 7
95-050 Konstancinów Łódzki

Wyrób

Seria meblowa ANIMALS

Nr katalogowy

Cechy wyrobu

Seria drewnianych mebli szkolno-przedszkolnych.

Wykaz wszystkich mebli objętych certyfikatem zawarty jest w załączniku nr 1 do certyfikatu, stanowiącym jego integralną część.

Niniejszym poświadczam, że wyżej wymienione wyroby spełniają wymagania zawarte w:

PN-EN 14749:2007;
PN-F06010-5:1990

Prawo do posługiwania się certyfikatem w okresie od 18.12.2014 do 17.12.2017 dotyczy wyłącznie egzemplarzy wyrobu posiadających właściwości (parametry) jak przedstawiony do badań reprezentant i odpowiadających wymaganiom określonym powyżej.

Certyfikat pozostaje w mocy pod warunkiem przestrzegania przez posiadacza umowy 21/0235/C02/P2BN/14 z dnia 16.10.2014 oraz regulaminu.

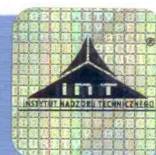
Wrocław, dnia 18.12.2014



DYREKTOR DS. CERTYFIKACJI

Artur Zalewski
Artur Zalewski

Data ważności: 17.12.2017





Załącznik 1

Do Certyfikatu numer: 2100274/02/P2BN/1

Wykaz modułów objętych certyfikatem:

Lp.	Moduł	Kod
1.	Słoń	NS1775
2.	Żyrafa	NS1776
3.	Hipopotam	NS1777
4.	Nosorożec	NS1778
5.	Półeczka chmurka ciemnoniebieska	NS1773
6.	Półeczka chmurka jasnoniebieska	NS1772
7.	Pojemnik drewniany:	-
	żółty	NS1789
	jasnoniebieski	NS1790
	ciemnoniebieski	NS1791
	zielony	NS1788
8.	Skrzynia duża z siedziskiem	NS1779
9.	Skrzynia duża	NS1781
10.	Skrzynia mała z siedziskiem	NS1782
11.	Skrzynia mała	NS1780

nowa szkoła

Wrocław, dnia 18.12.2014



DYREKTOR DS. CERTYFIKACJI

Artur Zalewski
Artur Zalewski

Data ważności: 17.12.2017

